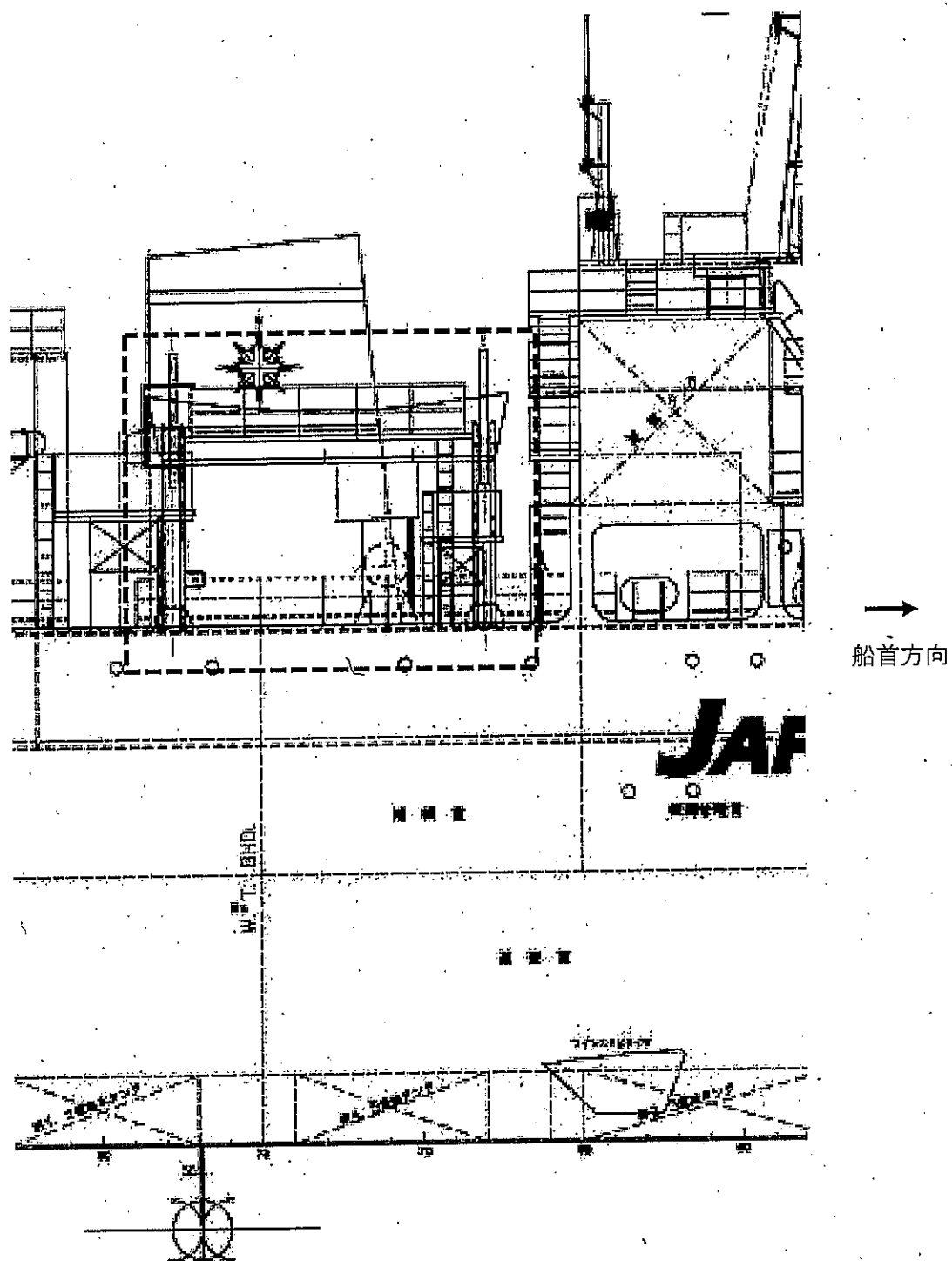


## 仕 様 書

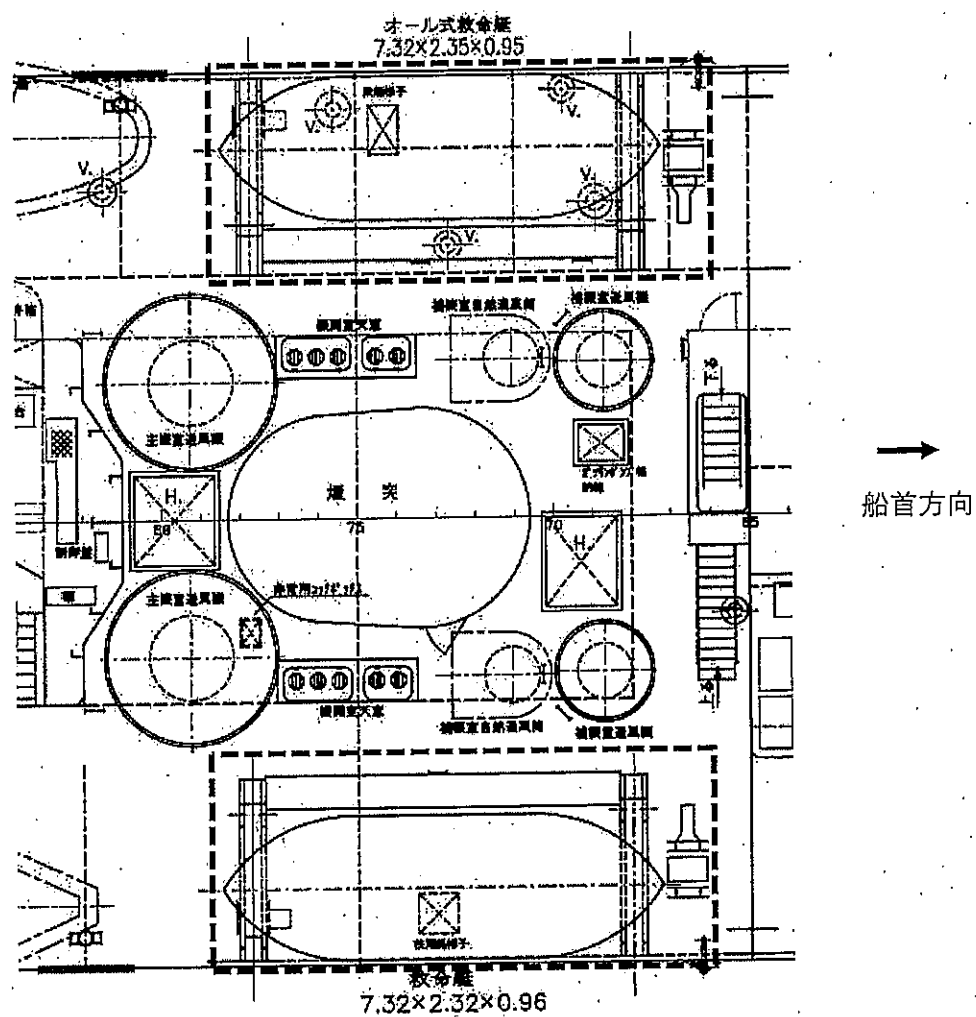
- 1 契約件名  
救命艇ほか1点買入（船技）
- 2 品目・規格・数量  
別紙記載のとおり
- 3 納入場所  
受注者施設  
契約締結後、別途発注者から指示するところ。
- 4 納入期限  
令和8年3月31日
- 5 検査及び支払条件
  - (1) 納入完了後、当庁検査職員の検査を受け、検査合格をもって履行完了とする。
  - (2) 支払条件は、履行完了後一括払いとし、受注者が発行する適法な請求書を受理してから30日以内に受注者指定口座へ振り込むものとする。
- 6 その他
  - (1) 納入に要する費用は、受注者負担とする。
  - (2) 本仕様に疑義が生じた場合は、担当官の指示に従うこと。
  - (3) 納入する物品の規格等については、設置場所の確認等を実施の上、担当官の確認を受け、入札参加申し込み締切日時前に別添「仕様確認申請書」を提出し、支出負担行為担当官の承認を得たものとする。  
なお、仕様確認申請書には、納入する物品の規格等に係る資料を添付すること。
  - (4) 上記2の品目について、「1974年の海上における人命の安全のための国際条約（SOLAS条約）」及び「船舶救命設備規則」に適合するものを納入すること。
  - (5) 担当官と日程を調整の上、受注者が発行する納品書を添えて納入すること。
- 7 担当官  
第五管区海上保安本部船舶技術部管理課調査係  
電話：078-391-6551（内線2315）

番号	品目	規格等	単位	数量	参考図
1	救命艇	<p>全閉型普通救命艇（救助艇兼用）  要目：全長約6m、最大搭載人員34名  主機：4サイクル単動、立形直接噴射式  ディーゼルエンジン  離脱装置：MSC. 320 (89)、MSC. 321 (89)  適合SUS製離脱装置  検査：JG証明書  付属品：法定備品、メーカー標準付属  品、予備品及び完成図書2部</p>	艇	2	別図1
2	救命艇揚卸装置	<p>上記1品目に適合するもの  型式：重力トラックウェイ式、最大使用荷重約  68kN  ウインチ：電動式巻上用、約25kW  塗色：白（N-9.5）ポリウレタン系塗料仕上げ  検査：JG証明書  付属品：索具/索類、ゴムチョック、始動器  盤、押し釦スイッチ、レセプタクル  標準付属品、予備品及び完成図書2部</p>	基	2	別図2

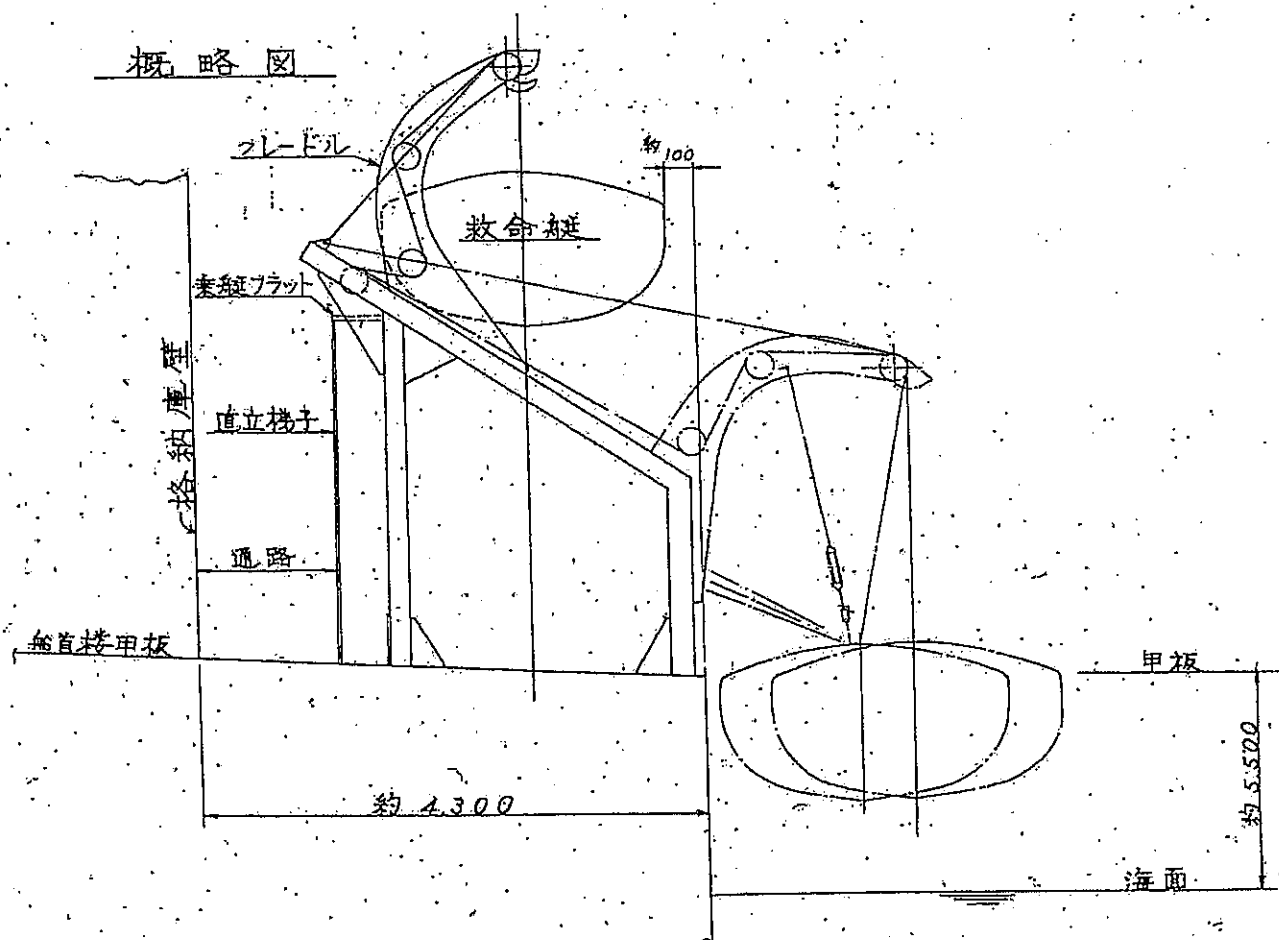
## 救命艇等配置予定図 (1 / 2)



# 救命艇等配置予定図 (2 / 2)



救命艇用ダビット概略図（現装品）



## 仕様確認申請書

年 月 日

第五管区海上保安本部 船舶技術部 管理課長  
支出負担行為担当官  
第五管区海上保安本部長 殿

(競争参加者の)

住 所

商号又は名称

代表者名

貴本部が公示した入札公告「救命艇ほか1点買入（船技）」について、カタログ等物品の仕様確認に必要な資料を添えて申請します。

※以下は押印を省略する場合のみ記載すること。

(連絡先は2以上記載すること)

本件責任者（会社名・部署名・氏名）：

担当者（会社名・部署名・氏名）：

連絡先1：

連絡先2：

別 紙

件 名 救命艇ほか1点買入（船技）

	品 目	規 格 等	数 量	※合否 の判定	備 考
1				合・否	
2				合・否	
3				合・否	
4				合・否	
5				合・否	
6				合・否	
7				合・否	
8				合・否	
9				合・否	
10				合・否	
11				合・否	
12				合・否	
13				合・否	
14				合・否	
15				合・否	

※欄は、海上保安庁で使用するので記入しないで下さい。

※	最終判定
合 ・ 否	